

## 交火技术(CrossFire™)操作指南

这款主板支持交火技术(CrossFire™)。交火技术(CrossFire™)可以在一台电脑上提供最有利的的方法来整合多个高性能显示处理器(GPU)。通过智能软件设计和创新的互连装置整合不同的运行模式,交火技术(CrossFire™)使任何3D应用软件的画质和性能尽可能达到最高的水准。目前交火技术(CrossFire™)仅支持Windows XP(Service Pack 2),将来有可能支持其他的操作系统。



### 什麼显卡可以运行交火技术(CrossFire™)?

运行交火技术(CrossFire™)需要一块Radeon CrossFire™ 版显卡和一块来自同一系列兼容的标准Radeon(CrossFire™ Ready)显卡。Radeon X850 CrossFire™ 版显卡能够与来自ATI或者其它ATI合作夥伴的任何PCI Express Radeon X850 显卡(Radeon X850 PRO, Radeon X850 XT或者Radeon X850 XT白金版)组成一对,包括以前出售的显卡。

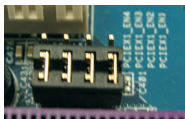


- 1、如果用户错误地设置系统,他们将体会不到交火技术(CrossFire™)的优势。必须正确地安装三个完整的CrossFire™ 组件(一块CrossFire™ Ready 显卡,一块CrossFire™ Ready 主板和一块基于CrossFire™ 版显示处理器的显卡),才能发挥交火技术(CrossFire™)多GPU 平台的优势。
- 2、如果您同时使用一块带12条渲染管道的CrossFire™ 版显卡和一块带16条渲染管道的显卡组成一对,在CrossFire™ 模式下,两块显卡都会以12条渲染管道运行。

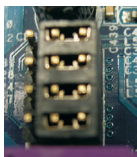
## 体会交火技术(CrossFire™)的优势

步骤1、准备一台带DVI(Digital Visual Interface,数字显示界面)接口的显示器。只有带DVI接口的显示器可以支持交火技术(CrossFire™)。

步骤2、调整这款主板上的跳线开启AGI Express 插槽(PCI Express x 4)。请参考下面的图片了解正确的跳线设置。



PCIEx1\_EN1-4:  
短接Pin1,Pin2



SATA2\_EN1-4:  
短接Pin2,Pin3



SATA2\_EN5:  
短接Pin2,Pin3

步骤3、连接系统电源供应器。请把一个硬盘电源接口连接到SLI/XFIRE电源接口。

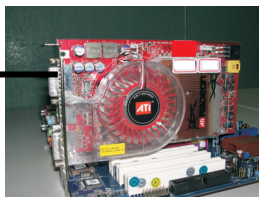


推荐使用500瓦以上的电源,可以充分发挥交火技术(CrossFire™)的优势。



步骤 4、将标准 Radeon (CrossFire™ Ready) 显卡安装到 AGI Express 插槽 (PCI Express x 4)。为了正确安装, 请查阅” Expansion Slots” (扩充插槽) 部分的内容。

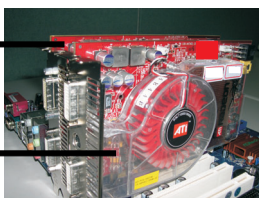
标准 Radeon  
(CrossFire™  
Ready) 显卡



步骤 5、将 Radeon CrossFire™ 版显卡安装到 PCI Express x 16 插槽。为了正确安装, 请查阅” Expansion Slots” (扩充插槽) 部分的内容。

Radeon  
CrossFire™  
版显卡

标准 Radeon  
(CrossFire™  
Ready) 显卡



您可以在这两个插槽上安装两块 CrossFire™ 版显卡, 或者您也可以使用一块 CrossFire™ 版显卡和一块来自同一系列兼容的标准 Radeon (CrossFire™ Ready) 显卡。

步骤 6、通过 DVI-DMS 线缆, 将 DVI 显示器接口和您安装的两块显卡正确连接。



DVI-DMS 线缆



DMS 接口



DVI 接口



标准 Radeon (CrossFire™ Ready) 显卡

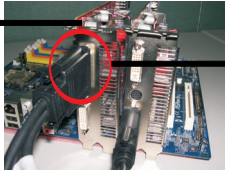
DVI 接口

将 DVI-DMS 线连接到兼容的  
标准 Radeon (CrossFire™  
Ready) 显卡的 DVI 接口。



在标准 Radeon (CrossFire™ Ready) 显卡上  
有两个 DVI 接口。请将 DVI-DMS 线正确地连  
接到 DVI 接口, 否则显卡将无法工作。

Radeon  
CrossFire™  
版显卡



DMS 接口

将 DVI-DMS 线连接到  
Radeon CrossFire™  
版显卡的 DMS 接口。



将 DVI-DMS 线连接到  
带 DVI 接口的显示器。



如果您在这款主板上安装两块 CrossFire™ 版显卡，请将 DVI-DMS 线的一端连接到 DVI 显示器，另一端连接到其中一块 CrossFire™ 版显卡 (PCI E1 插槽, PCI Express x 16) 的 DMS，另一端连接到另一块 CrossFire™ 版显卡 (AGI Express 插槽, PCI Express x 4) 的 DVI 接口。如果您在这款主板上安装一块 CrossFire™ 版显卡和一块兼容的标准 Radeon (CrossFire™ Ready) 显卡。请将 DVI-DMS 线的一端连接到 DVI 显示器，另一端连接到 CrossFire™ 版显卡的 DMS，另一端连接到兼容的标准 Radeon (CrossFire™ Ready) 显卡。

步骤 7、启动您的电脑并进入操作系统。

步骤 8、如果您的电脑安装了任何显卡的驱动程序，请删除 ATI 的驱动程序。



可以选择下载显卡催化剂驱动程序的卸载软件，我们推荐使用这款软件来卸载以前安装的任何催化剂驱动程序，请访问这个站点来获得驱动程序：  
<http://support.ati.com/ics/support/DLRedirect.asp?fileIDExt=050553d40196ef109fff37cbb40aaf28&accountID=737&deptID=894>

步骤 9、在您的系统上安装必要的驱动程序，请访问以下的站点来安装 ATI 推荐的驱动程序：

A、ATI 推荐安装 Windows XP Service Pack 2 或者更高版本。(如果您已经安装 Windows XP Service Pack 2 或者更高版本，就不需要重新下载)：

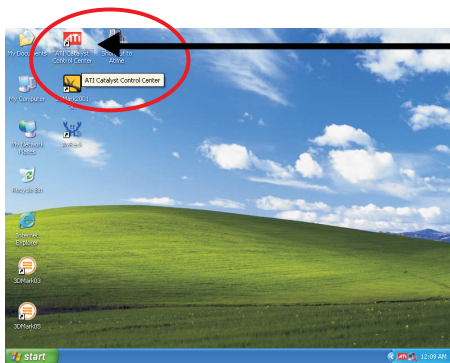
<http://www.microsoft.com/windowsxp/sp2/default.msp>

B、在下载和安装 CATALYST (催化剂) 控制中心之前，您必须安装 Microsoft.NET Framework：

<http://www.microsoft.com/downloads/details.aspx?FamilyId=262D25E3-F589-4842-8157-034D1E7CF3A3&displaylang=en>

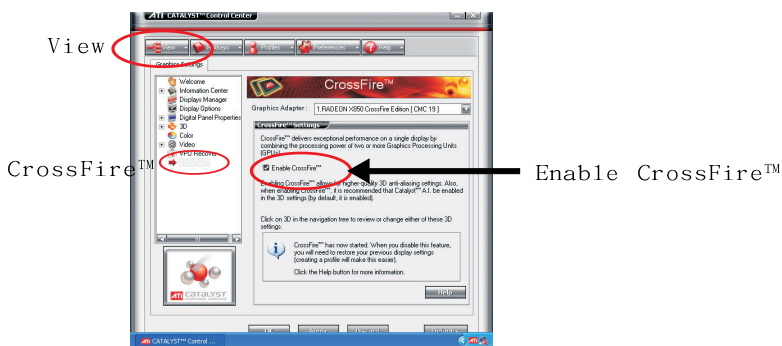
步骤 10、重新启动您的电脑。

步骤 11、在您的系统上安装显卡驱动程序，并重新启动电脑，然后您会在桌面发现“ATI Catalyst Control Center”(ATI 催化剂控制中心)图标(ATI 催化剂驱动程序应该为 5.10 版本或者更高)。



您会在桌面发现“ATI Catalyst Control Center”(ATI 催化剂控制中心)图标。

步骤 12、双击“ATI Catalyst Control Center”(ATI 催化剂控制中心)图标。点击“View”(查看)并选择“Advanced View”(高级查看)。点击“CrossFire™”(交火技术)并将“Enable CrossFire™”(开启交火技术)选项设置为“Yes”(是)。



如果您在这款主板上安装了一块 CrossFire™ 版显卡和一块兼容的标准 Radeon(CrossFire™ Ready)显卡，而不是两块 CrossFire™ 版显卡，请参照以下步骤操作。然而，尽管您已经选择了“Enable CrossFire™”(开启交火技术)选项，但是交火技术(CrossFire™)并没有工作。您的电脑将会自动重新启动。电脑重新启动之后，不论“ATI Catalyst Control Center”(ATI 催化剂控制中心)的“Enable CrossFire™”(开启交火技术)选项是否选定，都请您查看确认，如果没有选定，请重新选择它，您就可以享受交火技术(CrossFire™)带来的乐趣。

步骤 13、您可以自由地享受“CrossFire™”(交火技术)带来的便利。

\* CrossFire™ 在这里作为 ATI 科技公司的一个注册商标，仅用来标示或者说明，保留商标拥有者的权利，无意侵权。